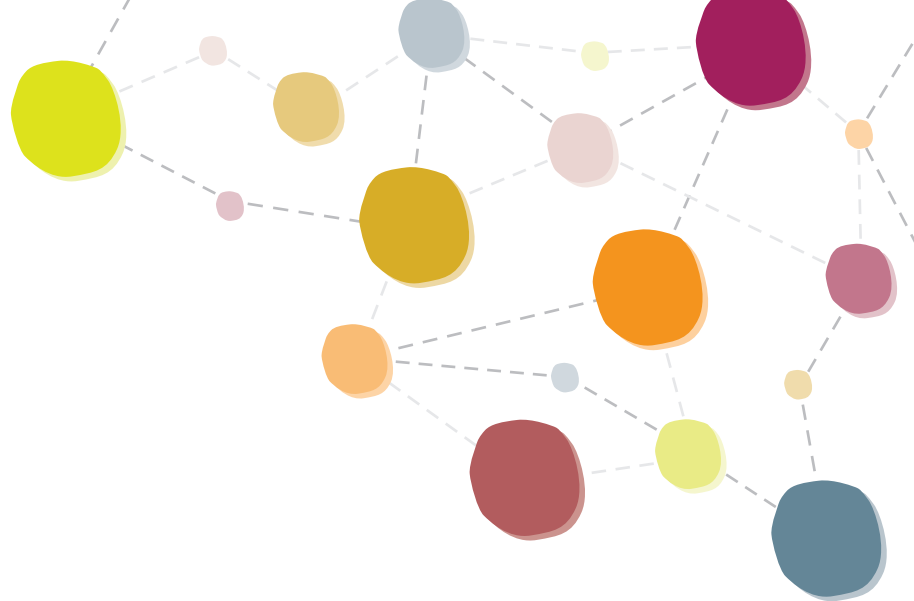




FONDAZIONE
AUGUSTA PINI
ED ISTITUTO DEL
BUON PASTORE
ONLUS



CONSULTORIO AUGUSTA PINI

IL NOSTRO SOSTEGNO PER RISCRIVERE LA TUA STORIA



FONDAZIONE
AUGUSTA PINI
ED ISTITUTO DEL
BUON PASTORE
ONLUS

PSICOTERAPIA E CONSULTAZIONE

Il Consultorio Augusta Pini nasce nel 2009 ed è aperto a tutta la cittadinanza, a cui offre un luogo di ascolto e di cura del disagio psichico e della sofferenza soggettiva. Lavoriamo al trattamento dei sintomi e delle difficoltà personali, **rispettando e sostenendo le caratteristiche individuali di ciascun soggetto**.

L'equipe è costituita da psicoterapeuti di formazione lacaniana, con un'esperienza pluriennale nel campo delle problematiche riguardanti la famiglia, l'infanzia e l'adolescenza. **La richiesta di aiuto per i minori** può provenire dalla famiglia, dai servizi sociali educativi e scolastici e dalle istituzioni che li accolgono: comunità educative, case famiglia e famiglie affidatarie.

Siamo pronti a supportare con il nostro intervento **tutti i soggetti in difficoltà**, aiutandoli ad affrontare problematiche come disturbi d'ansia

e dell'umore, dipendenze e disturbi del comportamento alimentare. Attiviamo **percorsi di psicoterapia individuale** per l'infanzia, l'adolescenza e per gli adulti, **consulenze psicologiche** per le coppie e le famiglie e **progetti di lavoro in rete**, in sinergia con i servizi territoriali e con i luoghi di accoglienza.

Il Consultorio offre servizi quanto più possibile accessibili, rivolgendosi anche a quelle situazioni che presentino condizioni di svantaggio economico e sociale. **Il primo colloquio è gratuito**; successivamente le tariffe vengono concordate sulla base dell'impegno economico che può essere sostenuto.



I POSSIBILI PERCORSI

- Psicoterapia per l'infanzia
- Psicoterapia per l'adolescenza
- Psicoterapia individuale per adulti
- Consulenza psicologica per la coppia
- Consulenza psicologica per genitori e famiglie
- Progetti di lavoro in rete con i servizi territoriali e con le strutture di accoglienza

LE PROBLEMATICHE

- Disturbi dell'età evolutiva e disagio adolescenziale
- Difficoltà educative e genitoriali
- Disturbi d'ansia
- Disturbi dell'umore
- Difficoltà e disagio nelle relazioni
- Disturbi del comportamento alimentare
- Disturbi della personalità
- Devianze
- Dipendenze



FONDAZIONE
AUGUSTA PINI
ED ISTITUTO DEL
BUON PASTORE
ONLUS



via de' Buttieri, 13/D

IL NOSTRO LAVORO

Dal 1920 la Fondazione Augusta Pini ed Istituto del Buon Pastore persegue finalità di utilità sociale senza scopo di lucro, realizzando azioni volte al benessere dei giovani, delle famiglie e della comunità. Gli operatori della Fondazione sono **psicologi, psicoterapeuti e educatori professionali orientati dagli insegnamenti di Freud e Lacan.** **L'area di psicoterapia e consultazione si rivolge a tutta la cittadinanza,** offrendo un luogo di accoglienza e trattamento della sofferenza psichica a tutti i soggetti in difficoltà. Percorsi familiari per l'infanzia e l'adolescenza, nonché individuali, per adulti e per la coppia. **I servizi attivi della Fondazione:** psicoterapia e consultazione, comunità riabilitative, terapia in strada, arte e terapia, progetti a scuola.

SEDE CONSULTORIO AUGUSTA PINI:

 via de' Buttieri, 13/d - BOLOGNA
 334 3063176 | 051 392355
 psicoterapia@fondazioneaugustapini.it

SEDE CENTRALE:

via de' Carbonesi, 5 - BOLOGNA
051 23 16 04
fondazione@fondazioneaugustapini.it
www.fondazioneaugustapini.it

seguici su:

